

## QU'EST-CE QUE LE MYRIOPHYLLE À ÉPI?

- C'est une « **espèce exotique envahissante** » (EEE) qui vient d'Eurasie et qui est présente dans notre lac depuis les années 2000. Au Québec, sa progression est en constante évolution.
- Les EEE sont compétitrices des plantes indigènes et se reproduisent très facilement. **Le myriophylle à épi se reproduit par fracturation de la tige!** L'hélice d'un bateau qui passe par les plantes du myriophylle à épi produit de petites boutures qui vont s'enraciner ailleurs dans le lac. Les PAEE peuvent altérer les écosystèmes et mener à **l'eutrophisation** (étouffement) du lac.
- Le myriophylle à épi forme des herbiers très denses et peut croître à **des profondeurs allant de 1 à 10 mètres**. Son contrôle est un vrai « casse-tête ».
- Il nuit à la baignade et à la navigation. Il est reconnu que sa présence mène à une **diminution de la valeur des propriétés** dans les zones infestées.



Plant de myriophylle à épi



Équipe du COBALI, des plongeurs(ses) et de l'APPLA à l'été 2019

### Pour devenir bénévole :

Si vous êtes intéressé(e) à contribuer à ce projet excitant et essentiel, faites-nous signe! Près de 60 personnes sont déjà impliquées. **Venez nous prêter main forte** dans ces domaines :

- Recruter et héberger des plongeurs(ses);
- Assurer la sécurité des plongeurs(es) avec votre ponton ou votre kayak;
- Transporter des plants arrachés vers la rive en bateau, kayak, planche à pagaie;
- Transporter des plants arrachés dans des remorques vers des sites de compost.
- Sensibiliser les utilisateurs aux EEE

Communiquez avec nous sans tarder à l'adresse suivante : [myrio@appla.ca](mailto:myrio@appla.ca)

Pour en savoir plus, voir la page Facebook :



## Association des propriétaires Protection du lac de l'Argile

*Aidez-nous à nettoyer notre lac!*



Lac de l'Argile, 2019

## PROJET DE CONTRÔLE DU MYRIOPHYLLE À ÉPI

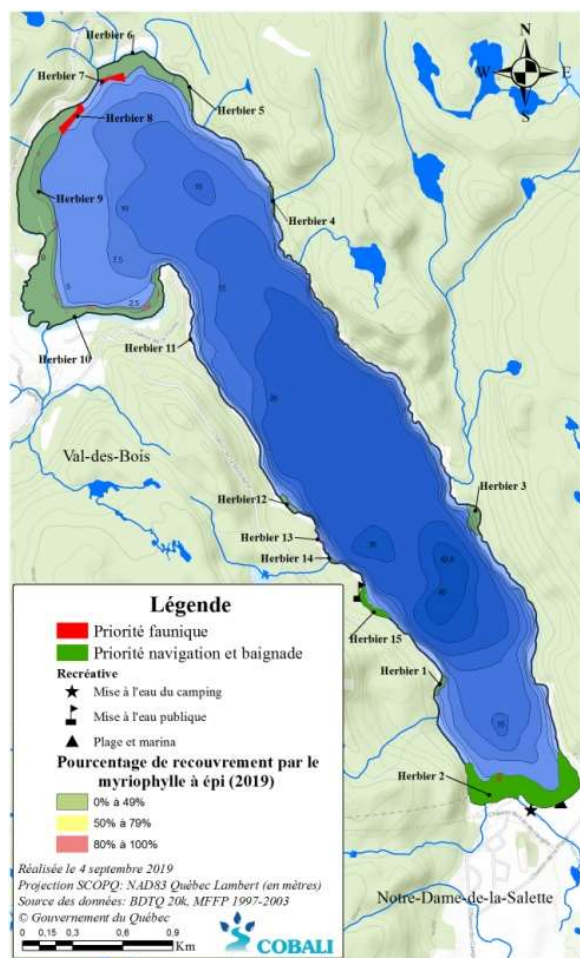
### POURQUOI CE PROJET?

- Pour préserver la population exceptionnelle de **truite grise** (ou touladi) dans le lac;
- Pour garantir la pureté de son eau et s'assurer que nos enfants aient accès à un lac en santé;
- Parce que le **myriophylle à épi** menace la qualité de l'eau, la croissance du **touladi**, et accélère le vieillissement de notre lac.

2023

## LE PROJET

Face à l'envahissement du myriophylle à épi et à la menace qu'il laissait planer sur la population de touladi, l'APPLA a décidé d'agir. En 2018, le comité myriophylle a vu le jour. La première action entreprise a été d'obtenir un **appui financier** afin de dresser un portrait de la situation du lac en lien avec le myriophylle à épi, et de proposer un plan d'action.



Carte des **15 herbiers**, tirée du rapport du COBALI, qui identifie la présence du myriophylle à épi dans le lac

## LES ACTIVITÉS RÉALISÉES

En août 2019, avec l'aide financière des municipalités de **Notre-Dame-de-la-Salette et de Val-des-Bois**, de l'APPLA, et de la **Fédération de la Faune du Québec (FFQ)**, le Comité du bassin versant de la Lièvre (**COBALI**), appuyé par une dizaine de **plongeurs(ses)**, a procédé à la caractérisation du myriophylle à épi dans le lac.



Les plongeurs(ses) en action, août 2019

Depuis 2020, avec l'appui des mêmes partenaires et du **camping Royal Papineau**, les activités suivantes ont été réalisées :

- Installation de **bouées** le long de 4 herbiers;
- **Arrachage manuel et avec aspirateur de 5 tonnes métriques** de plants de myriophylle;
- **Reboisement** du Petit ruisseau de l'Argile, au sud du lac (1900 saules arbustifs);
- **Sensibilisation** des utilisateurs aux EEE;
- Dialogue avec la municipalité de Val-des-Bois sur le **lavage de bateau obligatoire**;
- **Réseautage** avec des associations de lac et la Fédération québécoise de défense des lacs et cours d'eau.



## LES ACTIVITÉS À VENIR

L'étude du COBALI a démontré qu'une action de **contrôle du myriophylle à épi** est nécessaire. Il est illusoire de l'éradiquer... Il est prévu que le travail s'étalera sur une **dizaine d'années**. L'**arrachage manuel** avec plongeurs(ses) certifiés(es) et avec l'**aspirateur** sont les méthodes utilisées.

**Les surfaces prioritaires à arracher au cours des prochaines années.**

- ✓ Compléter l'herbier au camping au sud
- ✓ Les grands herbiers au nord du lac

**Le travail de sensibilisation, de reboisement et de réseautage se poursuivra.**



L'aspirateur à myriophylle, 2021

### Faire un don

Vous pouvez transmettre votre don à: APPLA, CP 24, Val-des-Bois J0X 3C0, ou par virement Interac à [finances@appla.ca](mailto:finances@appla.ca)